

Netzröhre für GW-Heizung
indirekt geheizt
Serienspeisung

TELEFUNKEN

UY 11

Einweggleichrichter

Heizspannung	U_f	50	V
Heizstrom	I_f	100	mA

Betriebswerte: siehe Kurven

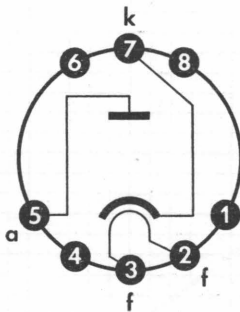
Grenzwerte:

Wechselspannung	U_{\sim}	250	V_{eff}
-----------------	------------	-----	------------------

Wechselspannung U_{\sim}	Ladekondensator C_L	Schutzwiderstand R	entnehmbarer Gleichstrom $I_{\text{=}}$
220 V_{eff}	50 μF	50 Ω	80 mA
	32 μF	20 Ω	140 mA
	16 μF	0	140 mA
110 V_{eff}	50 μF	0	140 mA

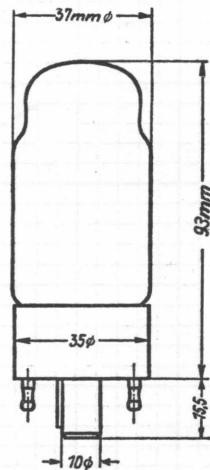
Spitzenspannung zwischen Faden und Schicht	$U_{f\text{ksp}}$	550	V
--	-------------------	-----	---

Sockelschaltbild



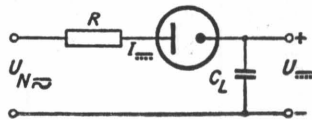
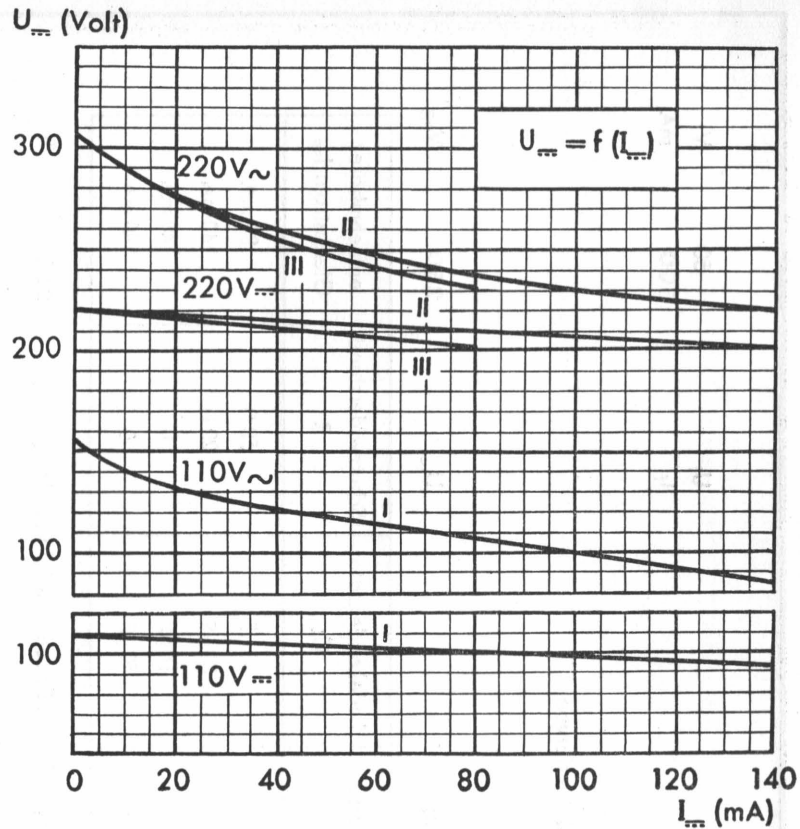
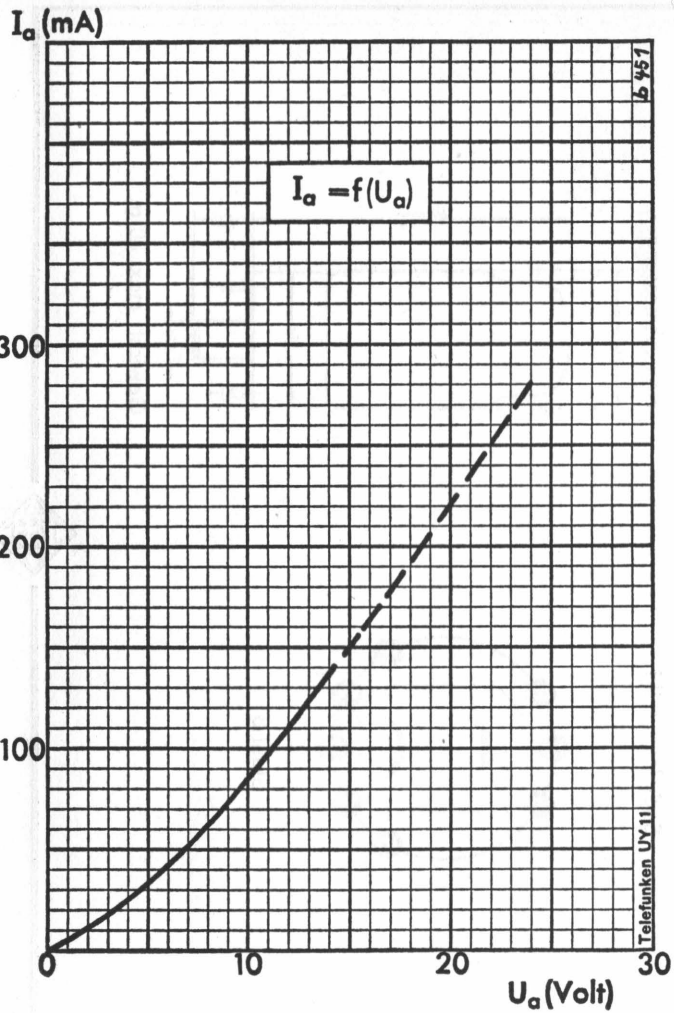
Stahl 8

max. Abmessungen



Gewicht: max. 40 g





- I. $C_L = 50 \mu\text{F}$, $R = 0 \Omega$
- II. $C_L = 32 \mu\text{F}$, $R = 20 \Omega$
- III. $C_L = 50 \mu\text{F}$, $R = 50 \Omega$